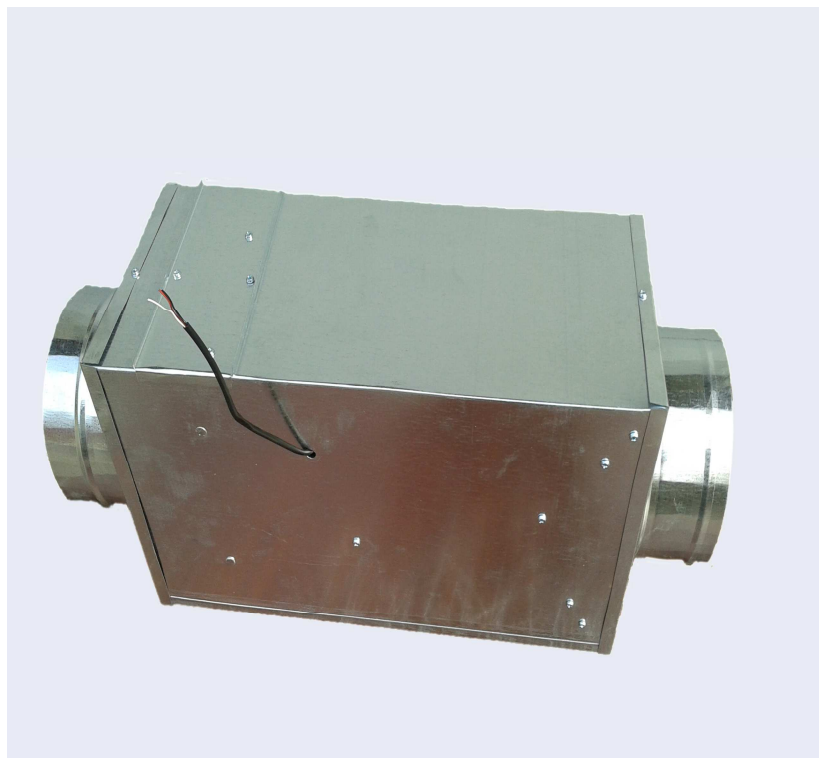


Канальный вентилятор Chandelle® V-300.

Максимальная производительность – 308 м³/ч.



Особенности:

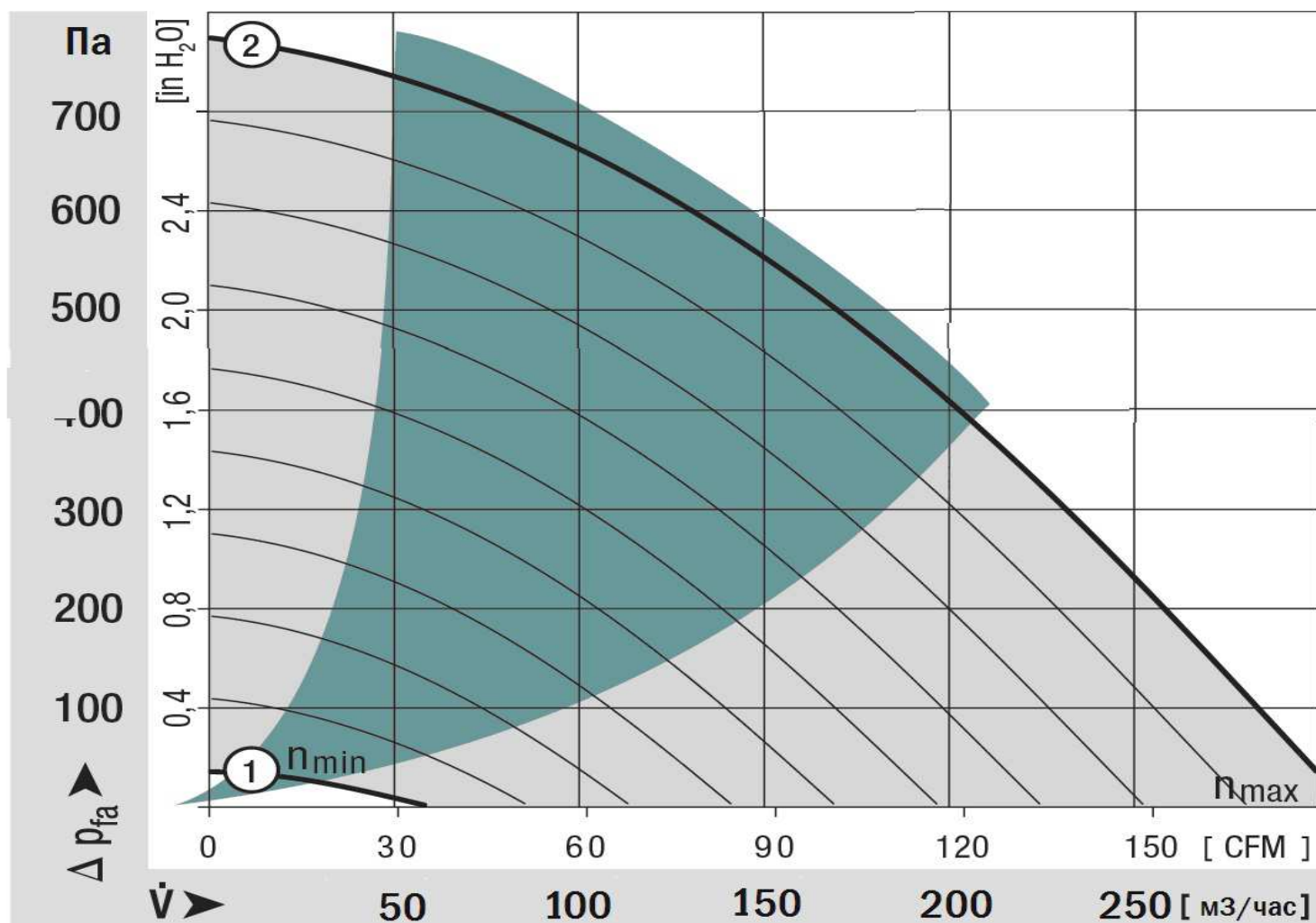
- Информация о входных, аварийных и скоростных сигналах доступна по запросу.
- Многофазный привод плавного скольжения.
- Привод высокого давления.
- Импеллер с обратно загнутыми лопатками.
- Полностью интегрированное электронное управление и коммуникации.
- Привод промышленного качества.
- Плавная регулировка мощности.
- Шарикоподшипниковый двойной тип подвеса вала
- Масса 4 кг

Основные технические характеристики

Блок	Поток воздуха	Номинальное напряжение питания	Рабочий диапазон напряжения питания	Уровень звуковой мощности	Потребляемая мощность	Номинальная скорость вращения	Рабочая темп-ра	Сервисный интервал при T=40C ⁰	Ожидаемое время наработки на отказ
	м ³ /час	В	В	Bel(A)	Вт	об/мин	град.С	час	час
V-300/125f	59-308	48	38-57	-7,5	4-66	800-4200	-20...+70	55000	130000



Диаграмма рабочих характеристик блока V-300



Дополнительная информация.

В оцинкованном корпусе установлен фильтр класса G3.

Фланцы диаметром 125 мм.

Очень низкий уровень шума на 1/3 мощности.

Производитель оставляет за собой право вносить изменения в конструкцию и размеры, не ухудшающие основные характеристики прибора.

Инжиниринговая компания Chandelle©

chandelle.com.ua +38099-121-3767 office@chandelle.com.ua

